

**RENOLIT  
ALKORPLAN**

[www.renolit-alkorplan.com](http://www.renolit-alkorplan.com)

INSPIRING  
POOL  
SURFACES

# DECKING

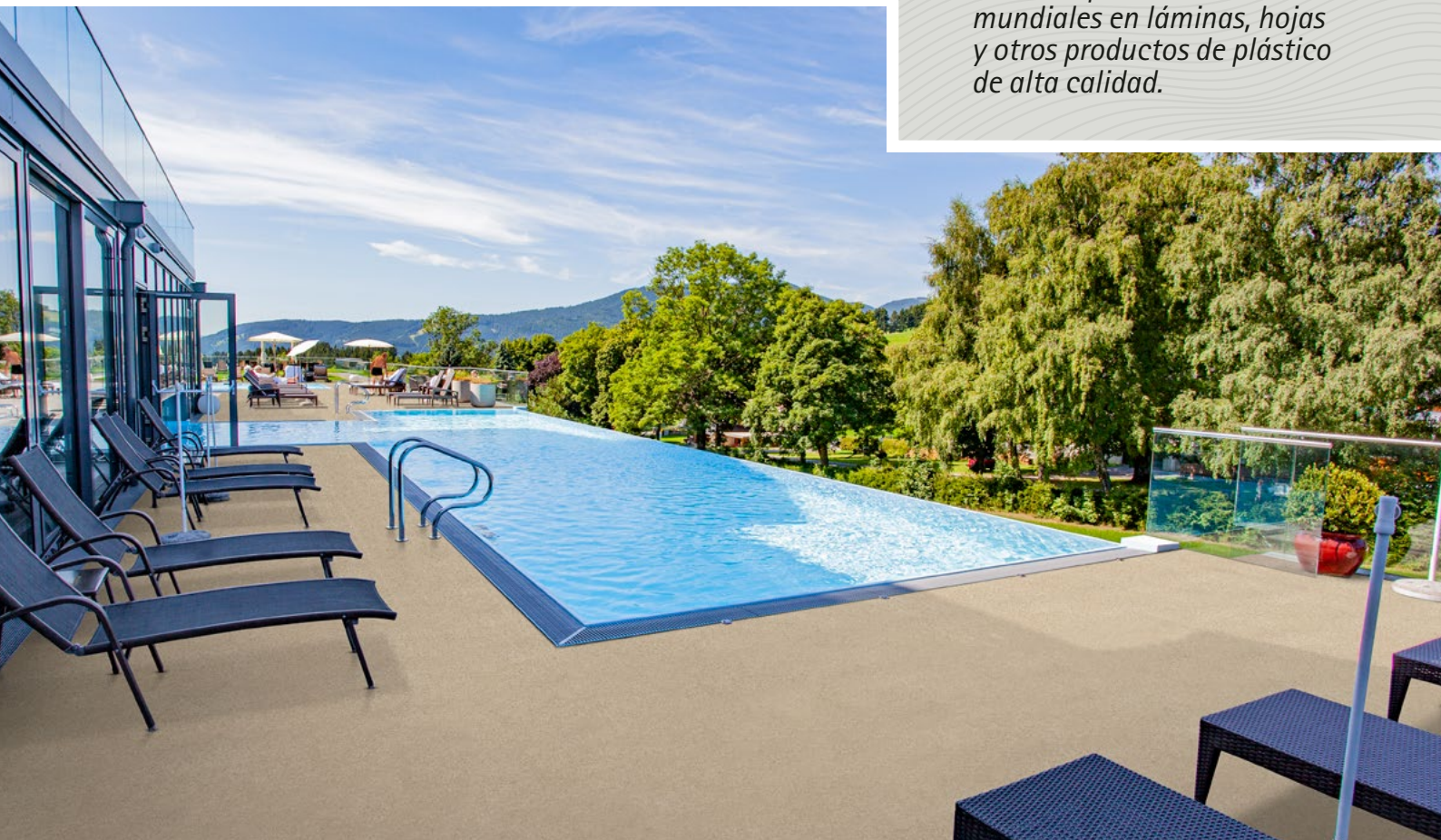
**Ficha técnica extendida**



# La empresa

El Grupo RENOLIT es un especialista mundial en láminas, hojas y otros productos de plástico de alta calidad. Con más de treinta sedes en más de veinte países, la empresa con sede en Worms -a casi cincuenta kilómetros al noroeste de Heidelberg- es uno de los principales fabricantes de productos plásticos del mundo. Más de 4.700 empleados siguen desarrollando los conocimientos y la experiencia adquiridos en más de setenta años de actividad.

*Somos especialistas mundiales en láminas, hojas y otros productos de plástico de alta calidad.*



01.

# Descripción



## RENOLIT ALKORPLAN PRODUCTO: DECKING COLECCIÓN: SOLID REFERENCIA: 35817

Lámina armada en PVC con acabado de seguridad antideslizante, apta para suelos interiores y exteriores que garantiza una superficie continua totalmente impermeable.

Diseñada específicamente para entornos de piscina, parques acuáticos, vestuarios y zonas de ducha. Protegida contra manchas y abrasión, está formulada con inhibidores de rayos UV. Contiene aditivos retardantes de llama para cumplir o superar los requisitos. Producto certificado como BfS1.

Esta solución ha sido diseñada para reducir los costes de instalación y adaptarse a diferentes tipos de aplicaciones: nueva construcción, sustitución de láminas sintéticas existentes y recubrimiento de pavimentos existentes. Sus características le otorgan una extrema versatilidad y una amplia gama de usos, así como una rapidez de instalación que la convierte en una solución óptima para reformas, eliminando la necesidad de sustituir azulejos o losetas.

Suministrado en rollos, garantiza una gran rapidez de instalación sin requerir los tiempos de secado típicos de otras soluciones constructivas. No contiene ningún tipo de cera ni capa protectora, por lo que no es necesaria una limpieza específica previa al primer uso.

Tanto la limpieza diaria como la periódica, o de mantenimiento, son sencillas y no requieren productos ni equipos específicos. Fácil de higienizar y diseñada para que resulte cómoda al andar sin calzado.

Es un producto de altas prestaciones que ha superado las pruebas más duras convirtiéndose en uno de los productos de referencia del mercado. Diseñado para un uso bajo cualquier condición climática, garantiza una alta estabilidad dimensional y resistencia. Ensayado según todos los requerimientos incluidos en el marcado de pavimentos CE EN 14041:2018. Proporciona un alto nivel de seguridad gracias a sus características de suelo antideslizante, que han sido testadas de acuerdo con varias normas:

- **UNE-ENV 41901:2017**
- **DIN 51130:2014**
- **DIN 51097:1992**
- **CEN/TS 16165**
- **ANSI A137.1-2012**
- **EN 13893**

## PRINCIPALES APLICACIONES

- ENTORNOS DE PISCINA
- VESTUARIOS
- DUCHAS
- SALAS DE FITNESS
- GYMNASIOS
- SPA Y BALNEARIOS

Elige **RENOLIT ALKORPLAN DECKING** en combinación con **RENOLIT ALKORPLAN POOL MEMBRANE** para una renovación integral completa



*Diseñado para su uso en cualquier condición climática con gran estabilidad dimensional y resistencia.*



02.

## ¿Por qué debería confiar?

*Los largos periodos de garantía son un símbolo de la alta calidad del producto, su fiabilidad y su durabilidad demostrada.*

### GARANTÍA DE PRODUCTO

Garantías a largo plazo representan un símbolo de alta calidad del producto, fiabilidad y durabilidad comprobada. Durante décadas, el Grupo RENOLIT ha sido conocido por su política de calidad inflexible, que les permite ofrecer a sus clientes un alto nivel de seguridad y rendimiento del producto.

### VENTAJAS

---

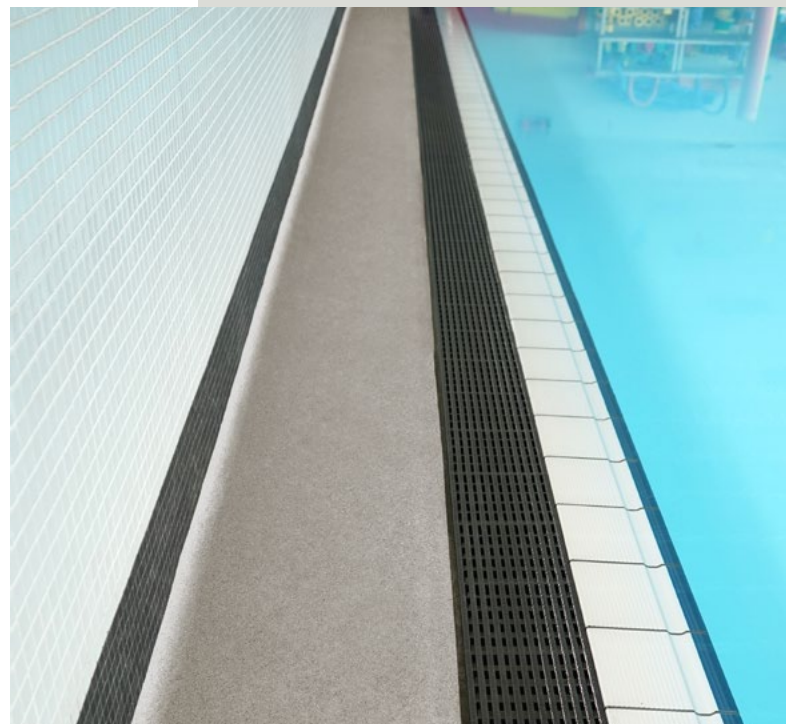
- Certificación CE.
- Resistencia al fuego BflS1.
- Producto categoría C3.
- Resistencia a los rayos UV.
- Test de Resistencia al uso intensivo.
- Resistente a frío y calor.
- No influye sobre la transmitancia.
- Estabilidad dimensional.
- Posibilidad soldadura en solapes.
- Resistente al clima.
- Resistente a impactos y cargas pesadas.
- No necesita juntas de dilatación.
- Alta Resistencia a tracción
- Libre de metales pesados y DEHP.
- Baja cantidad de (CaCO3) en la formulación.
- Sin delaminación ni absorción de agua.
- Compatible con la mayoría de las soluciones de suelo existentes.

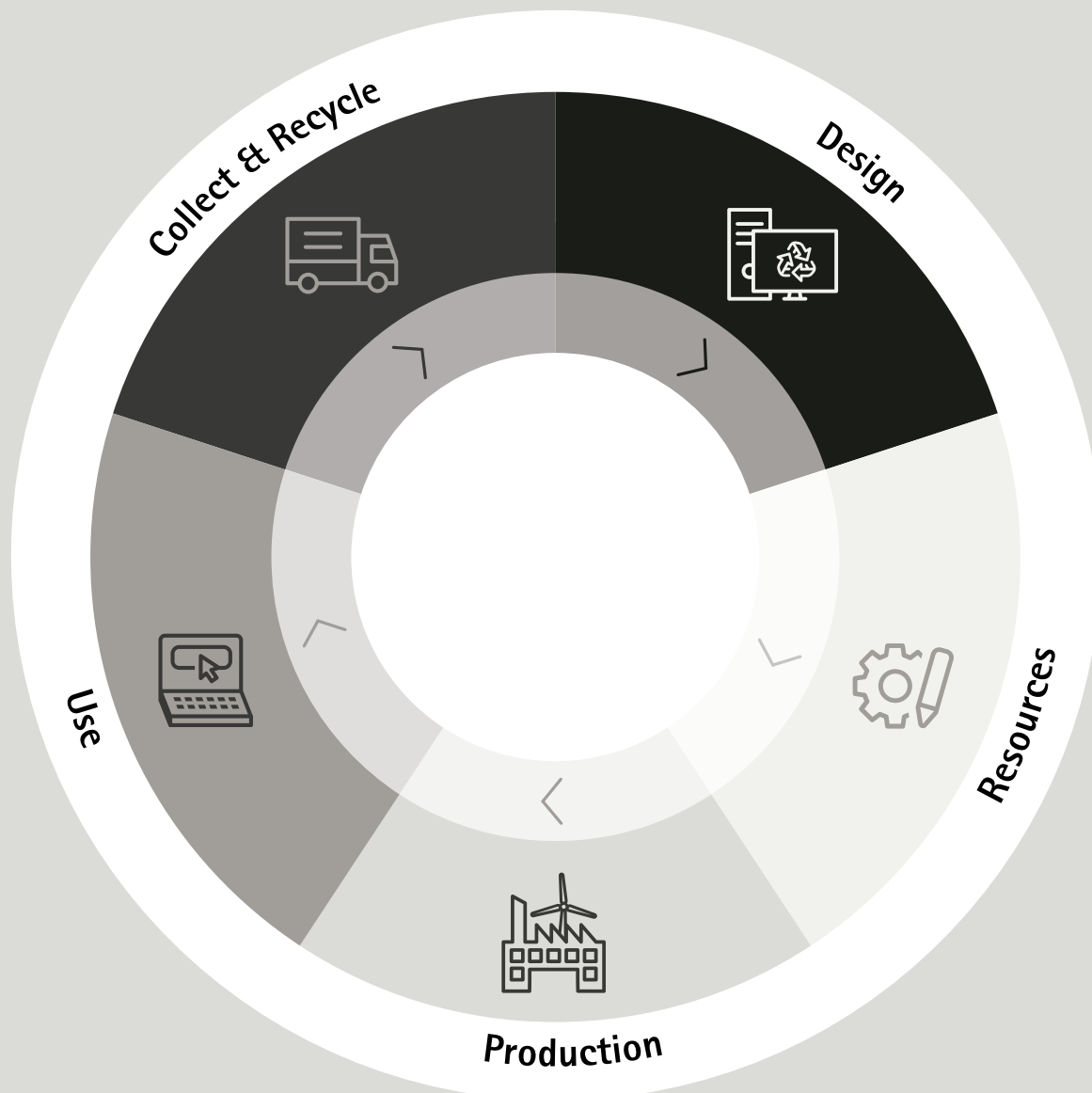
03.

## Sostenibilidad y vida útil

Como empresa global, RENOLIT contribuye con a la sostenibilidad, a nivel ecológico, social y económico. Con respecto a nuestro negocio principal, la producción de soluciones de polímeros de alta calidad y productos relacionados, nos consideramos responsables ante las personas para preservar los recursos, reducir las emisiones que dañan el clima y evitar que los plásticos terminen en el medio ambiente. Nuestro objetivo es cumplir con esta responsabilidad comprometiéndonos con una economía circular, fomentando la innovación sostenible, participando en numerosas iniciativas de la industria y trabajando por la equidad, la salud y el bienestar.

*Reducimos las emisiones que dañan el clima y evitamos que los plásticos acaben en el medio ambiente.*





*Circular economy prevents valuable resources such as plastics from becoming waste and polluting the environment.*

## ECONOMÍA CIRCULAR

La economía circular comienza con el diseño del producto y tiene como objetivo utilizar los recursos y la energía de la manera más eficiente posible, extender la vida útil de los productos, permitir la reparación o varios usos de los mismos y planificar directamente el reciclaje al final del ciclo de vida para que las materias primas puedan incorporarse a nuevos productos. Esto evita que recursos valiosos como los plásticos se conviertan en residuos y contaminen el medio ambiente. Siempre que sea factible, también se deben utilizar materias primas renovables en lugar de materias primas fósiles para reducir las emisiones

dañinas para el clima.

Nuestro proceso productivo de auto reciclaje nos permite utilizar toda la materia prima, con el fin de reducir a cero los residuos y reducir el impacto ambiental. También podemos reutilizar los residuos de PVC devueltos por nuestros instaladores y reinsertarlos en nuestro ciclo de producción. Nuestro departamento de sustentabilidad interno está en constante búsqueda de soluciones que nos permitan reducir la huella de carbono.

<https://renolit.verso.de/home?locale=en>

04.

# Producto

## DATOS DEL PRODUCTO

ESPESOR	2,00	mm
ANCHO	1,65	m
LONGITUD DEL ROLLO	21,00	m
SUPERFICIE DEL ROLLO	34,65	m <sup>2</sup>
PESO DEL ROLLO	82,00	Kg

Membrana armada en PVC diseñada para húmedas. Antideslizante Clase C3, totalmente impermeable y apta para suelos interiores y exteriores. Específicamente diseñada para entornos de piscina, vestuarios y duchas. Protegida contra manchas y abrasión, está formulada con inhibidores de rayos UV. Contiene aditivos retardantes de llama para cumplir o superar los requisitos. Producto resistente el fuego, certificado como BflS1. La composición de la lámina respeta la normativa europea

**(CMR content cat. 1 y 2 menos de 0.1% – Suma de Pb, Cd, Hg, Cr (IV) y As menos de 100 mg/kg).**

## REFERENCIAS



35817801  
LIGHT GREY



35817802  
SAND



35817803  
GREY



05.

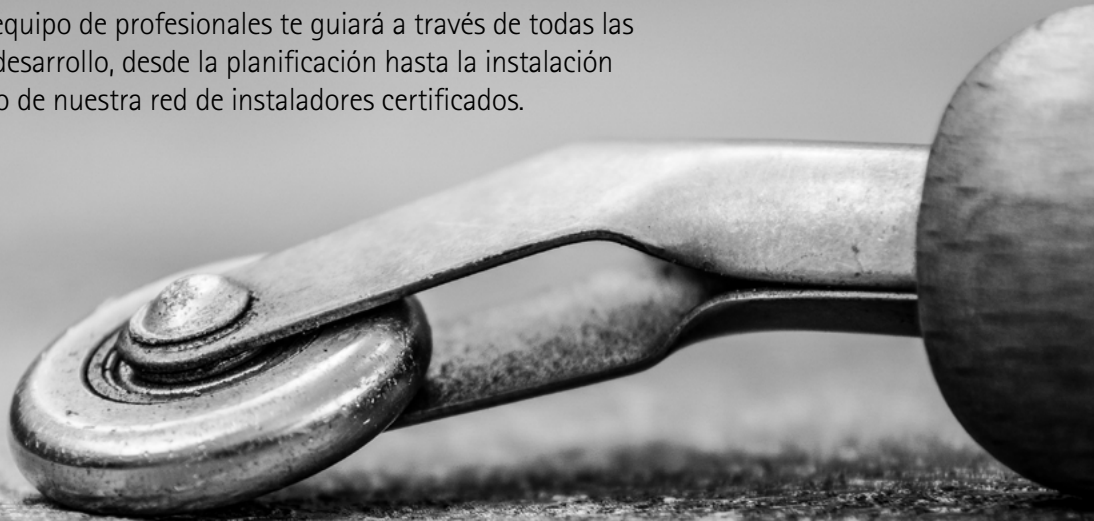
# Datos técnicos

CARACTERÍSTICAS	VALOR	MÉTODO DE ENSAYO
<b>Especificaciones de composición</b>		
Masa por unidad de superficie	2,5 ± 0,2 kg/m <sup>2</sup>	EN 1849-2
Armadura	3 x 3 PET 110 Tex	
Absorción del agua	≤ 1 % de la masa	EN ISO 62 Método 1
Contenido CaCO <sub>3</sub>	≤ 3 % de la masa	Espectrometría de absorción atómica
<b>Especificaciones Dimensionales</b>		
Espesor medio	2,0 mm ± 5%	EN 1849-2
<b>Especificaciones Mecánicas</b>		
Resistencia a la tracción	≥ 1,1 KN/50 mm	EN 12311-2 A
Alargamiento a la rotura	18 ± 3 %	EN 12311-2 A
Resistencia al desgarro	≥ 180 N	EN 12310-2
Estabilidad dimensional	≤ 0,5 %	EN 1107-2
Resistencia al doblado a bajas temperaturas	≤ -25 °C	EN 495-5
Adherencia	≥ 80 N/50mm	EN 12316-2
Estanqueidad	< 1 x 10 <sup>-3</sup> l/m <sup>2</sup> · según día EN 16582-1	EN 14150
	Secondo	EN 13553
Resistencia al deslizamiento	α pie descalzo ≥ 24° (Class C)	EN 16165:2021 Anexo A
	α pie descalzo ≥ 24° (Class C)	DIN 51097:1992
	27° < α pie con bota ≤ 35° (R 12)	DIN-EN 16165 Anexo B // DIN 51130:2014
	μ > 0,30	EN 13893
	Rd > 45° (Clase 3)	UNE-EN 16165 Anexo C AN A // UNE 41901:2017 EX
	DCOF > 0,42	ANSI A326.3
<b>Especificaciones de Durabilidad</b>		
Resistencia a la abrasión	≥ 500 ciclos, valor ≥ 3	EN ISO 5470-1
	> 25.000 ciclos	ISO 4918:2016
Resistencia al envejecimiento artificial de 19 GJ/m <sup>2</sup> (6000 h)	≥ 4 según EN 20105-A02 NF	EN ISO 4892-2:2006. Método A ciclo n°1
Resistencia a los microorganismos	Pérdida de masa ≤ 1 %	EN ISO 846:1997 / D
Resistencia a la bacteria streptovorticilium reticulo ATCC 25607	Ausencia de manchas	EN ISO 846:1997 / C
Resistencia al cloro	Rating ≥ 4	EN 15836 Anexo C
Resistencia a agentes de manchado	Rating ≥ 4	EN 15836 Anexo D
<b>Especificaciones de Seguridad</b>		
Resistencia al fuego	Bfl-s1	EN 13501-1
Comportamiento eléctrico	Antiestático	EN 1815
Conductividad térmica	0,121 W/m·K	EN 12664

06.

## POSIBILIDADES DE APLICACIÓN

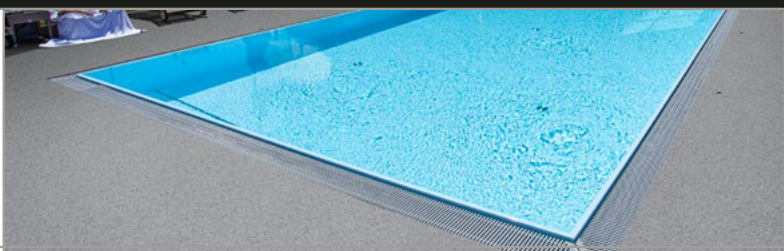
Nuestro equipo de profesionales te guiará a través de todas las fases de desarrollo, desde la planificación hasta la instalación por medio de nuestra red de instaladores certificados.



### USOS EN PROFUNDIDAD

#### • NUEVA CONSTRUCCIÓN

Perfecta para su uso en obra nueva. Especialmente diseñado para cumplir con todas las normativas y especificaciones más restrictivas. Específicamente desarrollado para uso comercial.



#### • SUSTITUCIÓN LÁMINA EXISTENTE

Indicado para sustituir los suelos sintéticos existentes, garantizando una gran durabilidad, y garantizando un excelente comportamiento en el tiempo.



#### • SUPERPOSICIÓN

Uno de los puntos fuertes de este producto es, sin duda, la posibilidad de instalarse sobre un suelo existente. Este procedimiento de instalación permite reducir significativamente los tiempos y costes de instalación, sin necesidad de desmontar el suelo existente. El producto está diseñado para integrarse fácilmente con todos los elementos existentes como: desagües, rejillas, escaleras de piscina y pasamanos.



Para toda la información técnica relativa a la correcta instalación del producto, consulte el manual de instalación. Todo distribuidor y/o instalador autorizado puede solicitar a RENOLIT ALKORPLAN el manual de instalación, disponible tanto en versión papel como digital.

07.

## ENTREGA DE MATERIAL

### EMBALAJE

- Se entrega en solo de 21 metros de longitud.
- Cada rollo tiene su packaging individual.
- Embalado en pallets de madera.
- Máximo número de rollos por palét: 4 unidades.



### TRANSPORTE Y VIDA ÚTIL

- Transportar cubierto y almacenado en su embalaje original cerrado.
- Almacenar en posición horizontal.
- Almacenar en ambiente seco 15-25 °C
- Máximo número de pallets superpuestos: 2.
- Proteger de daños mecánicos.
- Proteger de sol directo, lluvia, granizo y nieve.
- Product does not expire if stored correctly.



### IDENTIFICACIÓN DEL PRODUCTO

- Etiqueta en el exterior de cada rollo con toda la información necesaria sobre el producto y el lote de producción.

Para conocer las pautas de mantenimiento del producto, consulte el manual de mantenimiento. Todo distribuidor y/o instalador autorizado puede solicitar a Renolit el manual de mantenimiento, disponible tanto en versión papel como digital.